



นักบัญชี

นับชั่วโมง
CPD & CPA ได้

Inventory Control and Stock Card



M-18PG193P

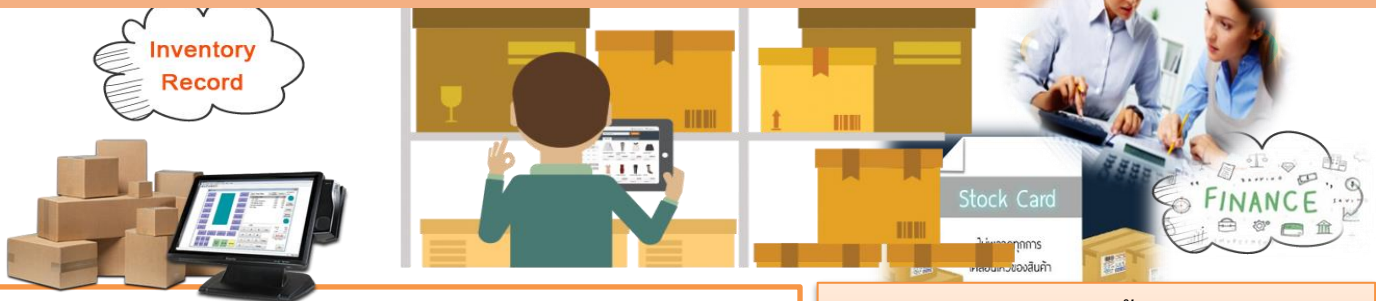
บัญชีคุมพัสดุคงคลัง และการตรวจนับสินค้าคงคลัง

รุ่นที่
45

วันที่จัด: วันอังคารที่ 12 มีนาคม 2562 เวลา: 09:00 – 16:30 น. (เลื่อนจากเดิมวันที่ 5/2/2562)

สถานที่: ห้องสัมมนา สมาคมส่งเสริมเทคโนโลยี (ไทย-ญี่ปุ่น) ซอยพัฒนาการ 18 (ลงทะเบียนเวลา 08.00 น.)

หลักสูตรบัญชีคุมพัสดุคงคลัง และการตรวจนับสินค้าคงคลังจะทำให้ผู้เข้าร่วมสัมมนาได้ทราบถึงหลักการลงบัญชีพัสดุคงคลังอย่างถูกต้องตามกฎหมายและมีประสิทธิภาพ เพื่อให้เกิดความถูกต้องของการบันทึกพัสดุคงคลัง (IRA) และไม่ทำให้เกิดการเสียประโยชน์แก่องค์กรนั้น ๆ



หัวข้อการอบรมและสัมมนา

- ✦ กิจการประเภทใดที่ต้องทำบัญชีคุมสินค้า
- ✦ หลักเกณฑ์ในการทำรายงานสินค้า/วัตถุดิบคงคลัง
- ✦ การตั้งรหัสสินค้า, การตีราคาสินค้าคงเหลือ, การทำ Stock card
- ✦ การตีราคาต้นทุนสินค้าตามมาตรฐานการบัญชี ฉบับที่ 2 (ปรับปรุง 2552) สินค้าคงเหลือและถูกต้องตามกฎหมาย ภาษีอากร
- ✦ ความแตกต่างของการลงบัญชี Stock card และ Bin card
- ✦ หลักเกณฑ์ในการปฏิบัติ และบันทึกบัญชีให้ถูกต้องตามกฎหมายในกรณีที่ได้รับของแถม, ของนำเข้ามาไม่ตรงตามเอกสาร, การบริจาคเพื่อการกุศล, ตัวอย่างของแถม, สินค้าถูกโจรกรรม ไฟไหม้, การทำลายสินค้าเสื่อมคุณภาพ/หมดอายุ, การนำไปใช้ในกิจการของตนเอง
- ✦ กิจการประเภทใดที่ต้องตรวจนับพัสดุคงคลัง
- ✦ เทคนิคในการตรวจนับพัสดุคงคลัง การเตรียมการในการตรวจนับ, การเตรียมเอกสารและพัสดุคงคลัง, ทีมงาน, อุปกรณ์ที่ใช้ในการตรวจนับ, วิธีการและขั้นตอนในการตรวจนับการนำคอมพิวเตอร์มาช่วยในการตรวจนับ, ประเด็นความผิดพลาดที่มาจาก การตรวจนับ
- ✦ ผลกระทบอันเกิดจากการบันทึกพัสดุคงคลังไม่ถูกต้อง
- ✦ การตรวจนับแบบวนรอบ (Cycle Count) มีผลดีต่อการบริหารพัสดุคงคลังอย่างไร
- ✦ กรณีศึกษา/Workshop

หัวข้อการสัมมนานี้เหมาะสำหรับ

ผู้ที่ทำงานหรือมีความรู้ทางด้านบัญชี เช่น ผู้จัดการฝ่ายบัญชี ผู้จัดการคลังสินค้า พนักงานบัญชี และเจ้าหน้าที่บัญชี

หลักสูตรนี้นับชั่วโมงได้

CPD: บัญชี 3:00 ชม. อื่นๆ 03:00 ชม.

CPA: บัญชี 3:00 ชม. อื่นๆ 03:00 ชม.

บรรยายโดย

คุณเพ็ญแข ลิ้มสุวรรณโรจน์

ผู้สอบบัญชีรับอนุญาต

และ Chief Accountant

อดีตผู้อำนวยการ

ฝ่ายจัดส่งและบริการลูกค้า

บริษัท บริสทอลไมเยอร์ สควิบ (ประเทศไทย) จำกัด



อัตราค่าลงทะเบียน

สมาชิก 3,000 + VAT 7% 210 = 3,210 บาท (สมาชิก ส.ส.ท., นักศึกษาปริญญาตรี, หน่วยงานราชการ, รัฐวิสาหกิจ) บุคคลทั่วไป : 3,500 + VAT 7% 245 = 3,745 บาท

ค่าใช้จ่ายในการฝึกอบรมสามารถหักลดหย่อนภาษีได้ 200%

จัดโดย สมาคมส่งเสริมเทคโนโลยี (ไทย-ญี่ปุ่น) โทร.0-2717-3000 ต่อ 81