

การบริหารและการจัดการอะไหล่ในงานบำรุงรักษาอุปกรณ์ เครื่องมือ

Maintenance & Repair spare parts management



การจัดเก็บและควบคุมคลังอะไหล่ที่ดีนั้น ควรเริ่มต้นมาจากการมีระบบการบำรุงรักษาเชิงป้องกันที่ดี

วันที่จัด รุ่ง 39 : วันพฤหัสบดีที่ 13 พฤษภาคม 2564

สมาชิก 3,200 + 224 (VAT 7%) = 3,424 บาท

เวลา 09:00 – 16:30 น. (ลงทะเบียนเวลา 08.00 น.) รับจำนวน 15 ท่าน

(สมาชิก ส.ส.ท., นักศึกษาปริญญาตรี, หน่วยงานราชการ, รัฐวิสาหกิจ)

สถานที่ ห้องสัมมนา สมาคมส่งเสริมเทคโนโลยี (ไทย-ญี่ปุ่น) ซอยพัฒนาการ 18

บุคคลทั่วไป 3,700 + 259 (VAT 7%) = 3,959 บาท

หลักสูตรนี้เน้นหลักการการบริหารจัดการอะไหล่ในการซ่อมและบำรุงรักษาเครื่องจักรอย่างมีระบบ โดยการเตรียมอะไหล่ในการซ่อมบำรุงมีหลักการข้อที่เหมือนและข้อที่แตกต่างไปจากการบริหารวัสดุในกระบวนการผลิต ทั้งนี้เพราะอะไหล่ในการซ่อมบำรุงเป็นแบบชนิดที่มีอัตราการเบิก-จ่ายที่น้อยและนานๆครั้ง (Slow-Moving Inventory) ซึ่งต่างจากกรณีของวัสดุที่ใช้ในการผลิตที่มักจะมีอัตราการใช้ที่ค่อนข้างเร็วและแน่นอนตายตัวตามคำสั่งในการผลิตจากลูกค้า (Fast-Moving Inventory) และนำเสนอหลักการในการดำเนินการเพื่อให้การ “ส่งกำลังบำรุง” ในด้านของอะไหล่เพื่อให้มีหลักคิดการวางแผนการควบคุมทรัพยากรดังกล่าวให้ได้ประโยชน์สูงสุด

สิ่งที่ได้รับหลังอบรมและสัมมนา

- ทราบแนวความคิดในด้านการซ่อมบำรุงและบำรุงรักษาในภาพรวม
- ทราบถึงวิธีการบริหารจัดการอะไหล่
- สามารถนำความรู้ที่ได้ไปปฏิบัติจริงในงาน

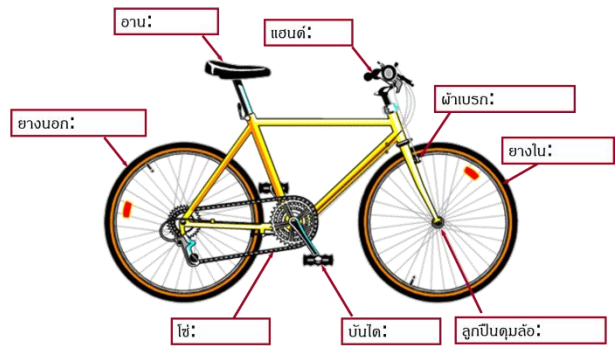
คุณสมบัติผู้เข้าอบรมและสัมมนา

- ช่างเทคนิค
- วิศวกรฝ่ายซ่อมบำรุง
- ผู้ควบคุมดูแลพัสดุอะไหล่ในการซ่อมบำรุง
- ฝ่ายจัดซื้ออะไหล่-พัสดุในงานซ่อมบำรุง

หัวข้อการอบรมและสัมมนา

- การบำรุงรักษาแผนใหม่
- ชนิดของพัสดุในงานซ่อมและบำรุงรักษา
- การกำหนดรหัสอะไหล่
- วิธีการบริหารจัดการอะไหล่ในงานซ่อมบำรุง
- ฝึกปฏิบัติ - กรณีศึกษา

อะไหล่สิ้นเปลืองและอะไหล่สำหรับซ่อม Consumable Spare Parts & Repair Parts



ลองพิจารณาว่าชิ้นส่วนใดควรเป็นอะไหล่สิ้นเปลืองและอะไหล่สำหรับซ่อม



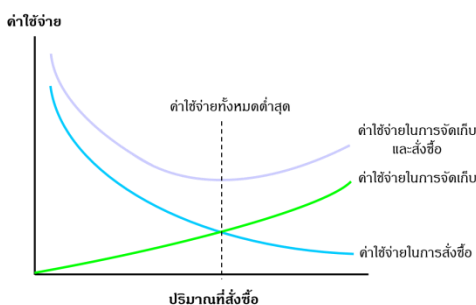
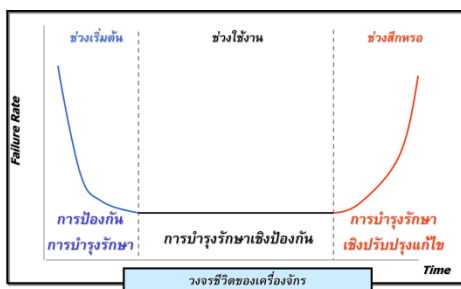
วิทยากร

ศาสตราจารย์.ดร.สุรพล ราชฤทธิ์นุ้ย

ห้องปฏิบัติการการติดตามสภาพเครื่องจักร และโทรโบโลยี
ภาควิชาวิศวกรรมการผลิต คณะวิศวกรรมศาสตร์
มหาวิทยาลัยเทคโนโลยีพระจอมเกล้าพระนครเหนือ

หลักสูตรที่แนะนำเพื่อต่อยอดการเรียนรู้

- ☆ เทคนิคการควบคุมค่าใช้จ่ายในงานซ่อมบำรุง
- ☆ การใช้โปรแกรมสำเร็จจัดทำประวัติและค่าใช้จ่ายระบบบำรุงรักษา
- ☆ การใช้โปรแกรมสำเร็จบริหารระบบวัสดุอะไหล่สำหรับงานซ่อมและบำรุงรักษา
- ☆ กลยุทธ์การควบคุมอุปกรณ์คลังอะไหล่และการบำรุงรักษา



ค่าใช้จ่ายในการฝึกอบรมสามารถหักลดหย่อนภาษีได้ 200%

" รับผิดชอบภายในองค์กร โทร.02-7173000-29 ต่อ 761-764 "

จัดโดย สมาคมส่งเสริมเทคโนโลยี (ไทย-ญี่ปุ่น) โทร.0-2717-3000 ต่อ 81